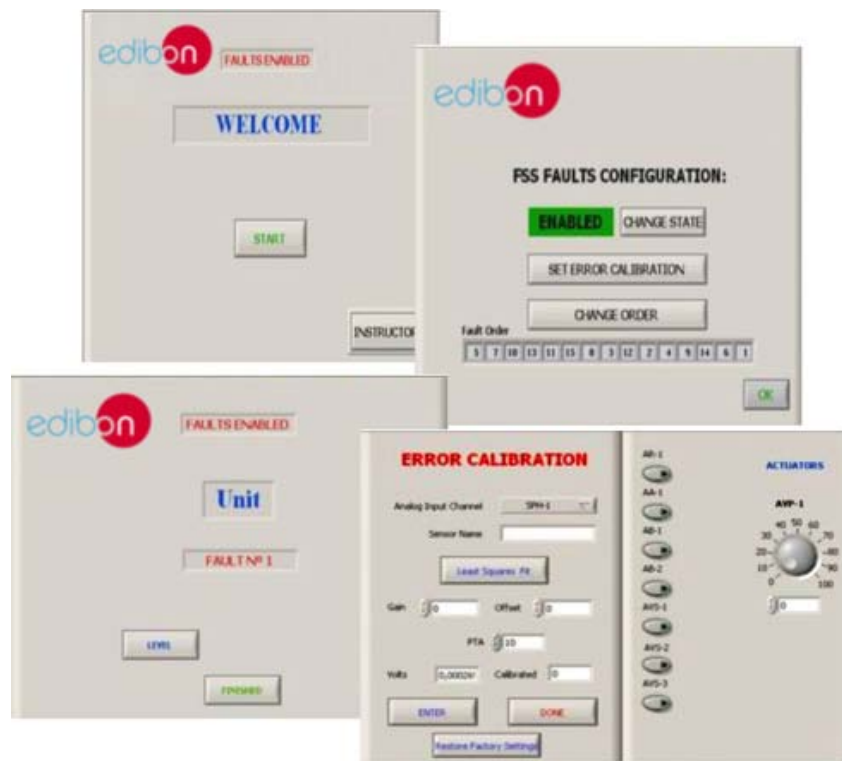


## FSS: Σύστημα Εξομοίωσης Σφαλμάτων



Το σύστημα εξομοίωσης σφαλμάτων FSS (fault simulation system) είναι ένα πακέτο λογισμικού το οποίο εξομοιώνει διάφορα σφάλματα σε μονάδες της EDIBON. Η λειτουργία σφαλμάτων επιτυγχάνεται δημιουργώντας διάφορα σφάλματα στο μηχάνημα κατά την διάρκεια λειτουργίας του. Ο ενδιαφερόμενος πρέπει να τα βρει και να τα λύσει.

Υπάρχουν πολλά διαθέσιμα σφάλματα, μερικές κατηγορίες των οποίων μπορείτε να δείτε παρακάτω:

1. Σφάλματα που αφορούν τις μετρήσεις των αισθητήρων:
  - Εφαρμόζεται μία λανθασμένη βαθμονόμηση στον αισθητήρα
  - Μη γραμμικότητα
2. Σφάλματα που αφορούν τους ενεργοποιητές (actuators):
  - Τα κανάλια των ενεργοποιητών αλλάζουν ανά πάσα στιγμή κατά την διάρκεια της εκτέλεσης του προγράμματος
  - Μείωση της ώρας απόκρισης του ενεργοποιητή
3. Σφάλματα κατά την διάρκεια εκτέλεσης των ελέγχων:
  - Αντιστροφή των ON/OFF ελέγχων
  - Μείωση ή αύξηση της υπολογισμένου συνολικού χρόνου απόκρισης
  - Η δράση ορισμένων κουμπιών ελέγχου ακυρώνεται
4. Πολλά σφάλματα ON/OFF μπορούν να συμπεριληφθούν